

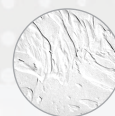
# Типром С

Гидрофобизирующая добавка

СТО 069-32478306-2014



Бетон



Гипс



1 кг



13,5 кг



65 кг



Гидрофобизирующая



Воздухововлекающая

Кремнийорганический состав, представляющий собой 45%-ый концентрат на основе алкилсиликоната калия.



# Типром С

СТО 069-32478306-2014

## Описание:

Кремнийорганический состав, представляющий собой 45%-ый концентрат на основе алкилсиликоната калия.

## Назначение:

Применяется при производстве ЖБИ, тротуарной плитки, штукатурки и других цементсодержащих изделий, гипсовых изделий (гипсоволокнистые и пазогребневые плиты) и пр. с целью снижения их водопоглощения.

## Упаковка:

Полиэтиленовые емкости 1, 13,5 и 65 кг

## Свойства:

- Оказывает воздухововлекающее действие;
- Не снижает прочности готового изделия;
- Повышает морозостойкость;
- Снижает водопоглощение;
- Увеличивает коррозионную стойкость.

## Способ применения:

*Не допускается использование жидкости при температуре ниже 0 °С.*

### *Для цементсодержащих изделий:*

Типром С добавляется в воду затворения из расчета 0,1-0,3% от массы сухого связующего, затем перемешивается с сухой смесью.

*Точная концентрация подбирается опытным путем. Водозащитные свойства развиваются по мере созревания бетона. Как только остаточная влажность в бетоне перестает изменяться, гидрофобизатор достигает своей полной эффективности. Кремнийорганическая добавка Типром С оказывает воздухововлекающее действие и на 5-10 % снижается потребность воды. В связи с этим повышается пластичность теста (увеличивается осадка конуса) и незначительно замедляются сроки схватывания, что в условиях применения тепловлажностной обработки отформованных изделий, потребует увеличения времени*

## Гидрофобизирующая добавка

*их предварительной выдержки. Изменяется кинетика набора прочности, на первом этапе (до 14 дней) прочность модифицированных образцов несколько ниже контрольных (без добавки), но к 28 суткам отверждения показатели прочности у модифицированных образцов превышают показатели контрольных на 20% (для искусственного камня на цементном вяжущем в возрасте 28 суток). (Данная информация носит рекомендательный характер и требует уточнения при освоении технологического процесса производства бетонных изделий).*

### *Для гипсовых изделий:*

Типром С добавляется в воду затворения из расчета 0,1-0,6% от массы сухого гипса, затем перемешивается с сухой смесью.

## Технические показатели качества:

Снижение водопоглощения бетона, изготовленного из сухой универсальной смеси М-150 с добавлением гидрофобизирующей жидкости, составляет 1,5 раза;  
Снижение водопоглощения гипса — примерно в 3 раза.

## Хранение и транспортировка:

Гарантийный срок хранения 12 месяцев при температуре от 0 °С до +30 °С в ненарушенной заводской упаковке. Допускается перевозка всеми видами транспорта при температуре от -20 °С до +35 °С.

## Меры безопасности:

Во время работы применять защитные очки, резиновые перчатки.  
При попадании в глаза или на кожу промыть водой.

## Контакты:

140005, МО, г. Люберцы, ул. Комсомольская, д. 15А  
Тел.: +7 (495) 565-45-87, 777-84-80  
e-mail: [tiprom@sazi-group.ru](mailto:tiprom@sazi-group.ru)  
[www.sazi-group.ru](http://www.sazi-group.ru)

Спецификация дополнена и переработана 20.10.2020 г.

Характеристики продукта конкретной партии могут отличаться от указанных в данной Спецификации. Ознакомьтесь с актуальной информацией и гарантиями нашего предприятия относительно качества товара Вы можете по тел.: +7 (495) 565-45-87 или на сайте <https://www.sazi-group.ru>